

PLANTA BAIXA

ESCALA: 1/5000



40 km/h

R-19

INÍCIO DO TRECHO 01



40 km/h

R-19

INÍCIO DO TRECHO 02

40 km/h

R-19

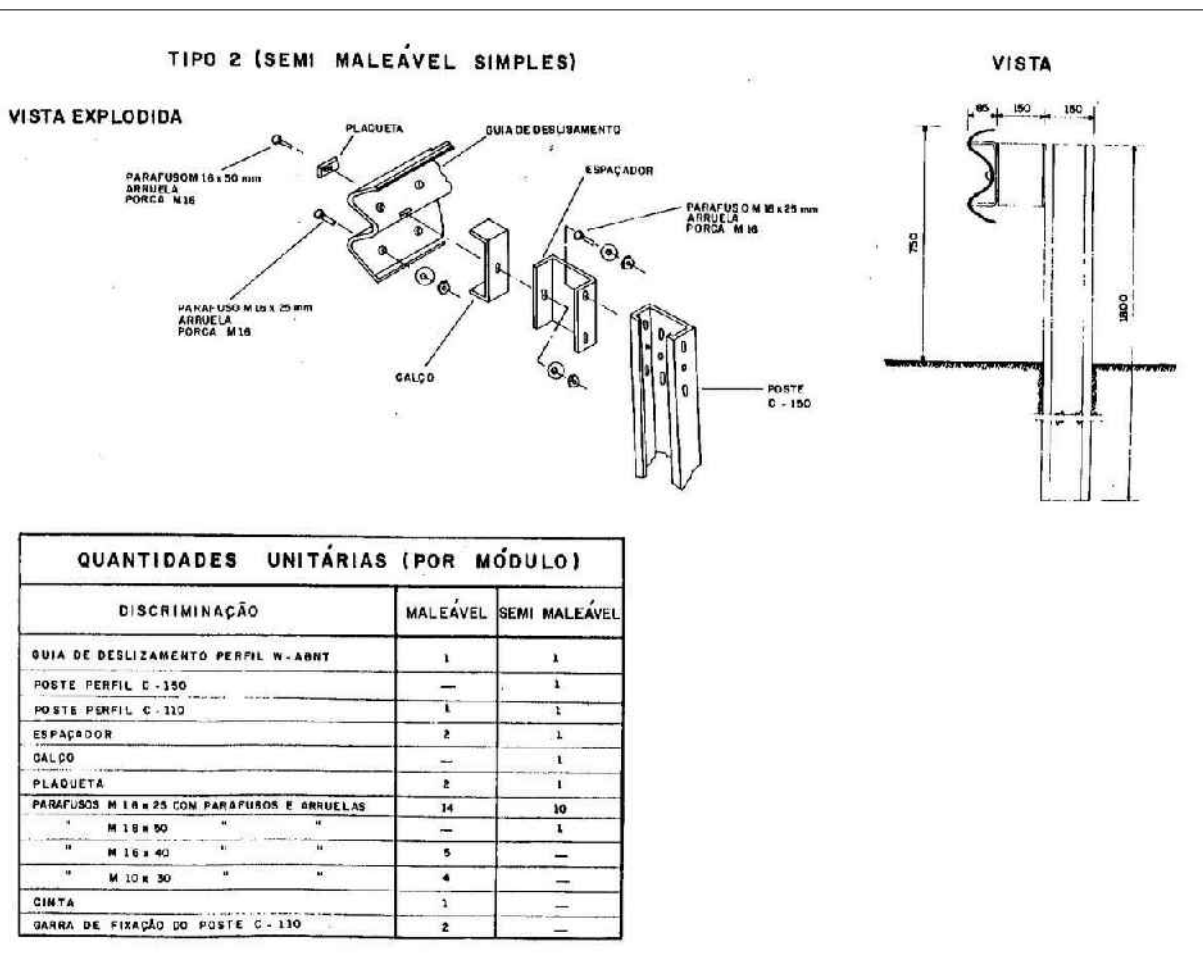
FINAL DO TRECHO 02
TRECHO PAVIMENTADA

INSTALAR ANTEPARO DE CONTENÇÃO DO TIPO DEFENSA METÁLICA (GUARD RAIL), CONFORME DETALHE
EXTENSÃO 30 METROS
DE CADA LADO DO RIO
CENTRALIZADO NO EIXO DO RIO
A 1 M DA BORDA DA PISTA

FINAL DO TRECHO 02
TRECHO PAVIMENTADA

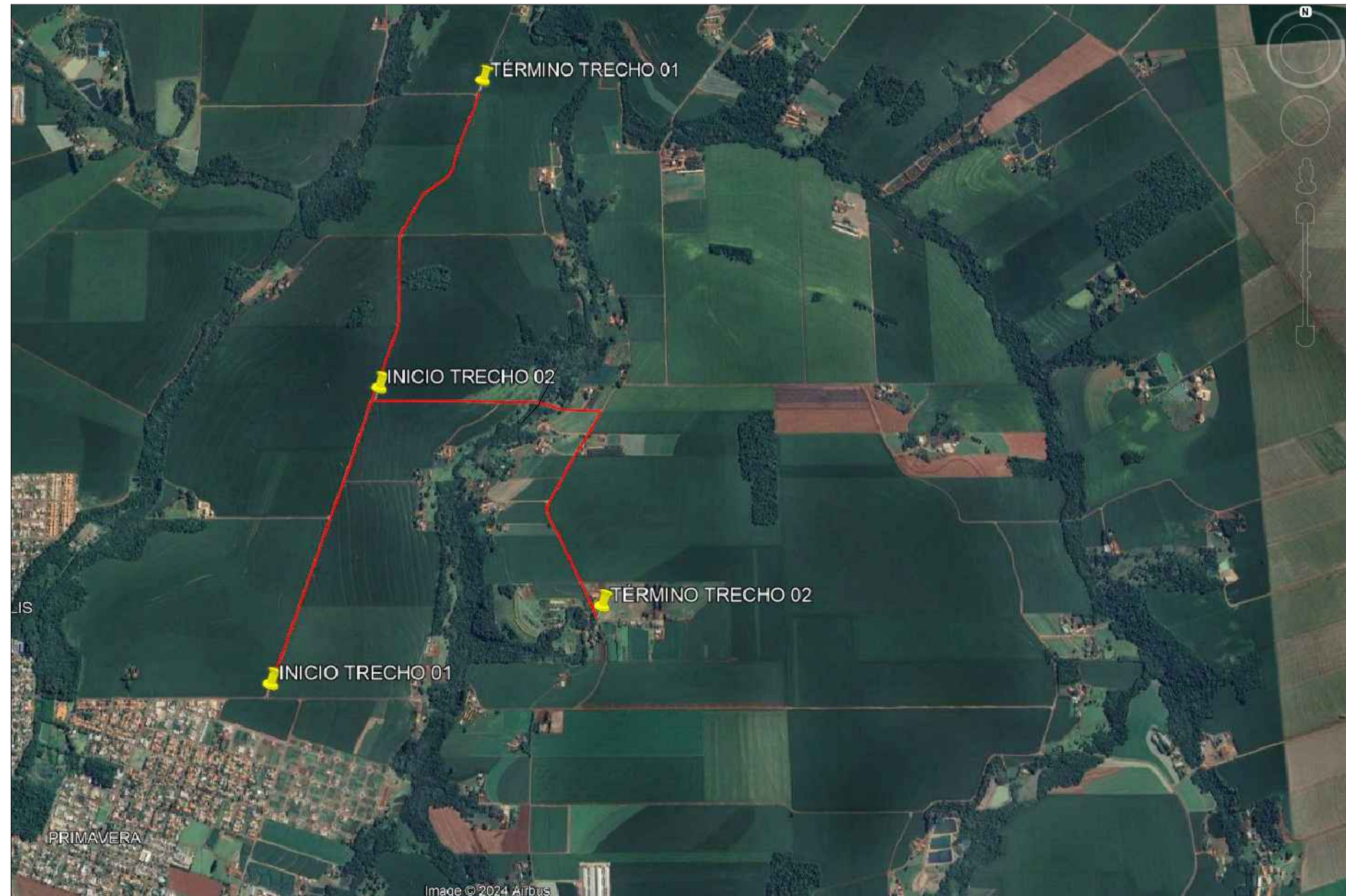
DETALHE DEFENSA METÁLICA

ESC: 1/75



LOCALIZAÇÃO

ESCALA: SEM DEFINIÇÃO



TRECHO 01 EXTENSÃO DO TRECHO 2.935 METROS

TRECHO 02 EXTENSÃO DO TRECHO 2.060 METROS

OBSERVAÇÕES GERAIS:

1. Todas as medidas deverão ser conferidas na obra;

ESTATÍSTICAS:

Extensão total: 4.995,00 m Largura da via: 6,00 m Área de pavimentação: 29.970,00 m²

Área de pavimentação total: 29.970,00 m²



PREFEITURA MUNICIPAL DE MARECHAL CÂNDIDO RONDON
ESTADO DO PARANÁ

SECRETARIA MUNICIPAL DE PLANEJAMENTO

PROJETO:

PAVIMENTAÇÃO POLIÉTRICA - LINHA GUARÁ

PROPRIETÁRIO:

Prefeitura Municipal de Marechal Cândido Rondon - Paraná

LOCAL DA OBRA:

Linha Guará - Marechal Cândido Rondon-PR

QUADRA:

LOTE:

DATA:

JAN/2025

CONTEÚDO:

Implantação
Planta baixa
Localização
Detalhes

ESCALA:

Indicada

DESENHO:

SMP

ASSINATURAS:

FOLHA:

02
DE 04

DESPACHOS: